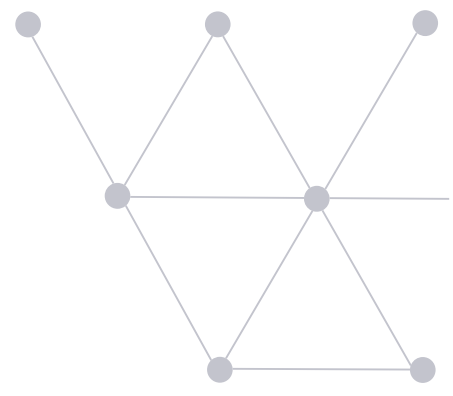




T.C.
TEKİRDAĞ VALİLİĞİ
İL MİLLÎ EĞİTİM MÜDÜRLÜĞÜ
ÖLÇME DEĞERLENDİRME MERKEZİ



2020-2021

8. Sınıf

Matematik



Konu
Tarama
Testi







KTT-10

1.

$$4 < 3x + 7 \leq 25$$

Yukarıda verilen eşitsizliği sağlayan x gerçekte sayılarının sayı doğrusunda gösterimi aşağıdakilerden hangisidir?

- A) 
- B) 
- C) 
- D) 

2.

Ömer 70 m uzunluğundaki bir platformda önce 2 m ileriye zıplayıp sonra her adımda 60 cm ilerlemiştir.

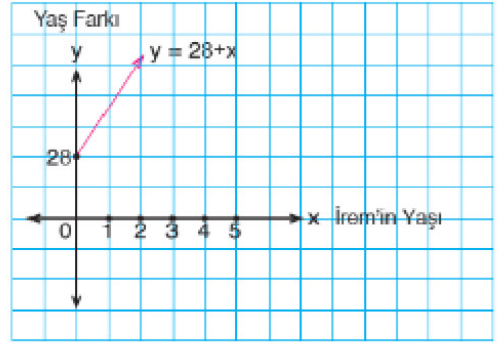
Ömer'in adım sayısı(x) ve bitiş noktasına uzaklık(y) arasındaki ilişkiyi gösteren doğrusal denklem aşağıdakilerden hangisidir?

- A) $y = 7\,000 - 60 \cdot x$
- B) $y = 6\,800 \cdot x + 60$
- C) $y = 68 - 0,6 \cdot x$
- D) $y = 68 - 6 \cdot x$

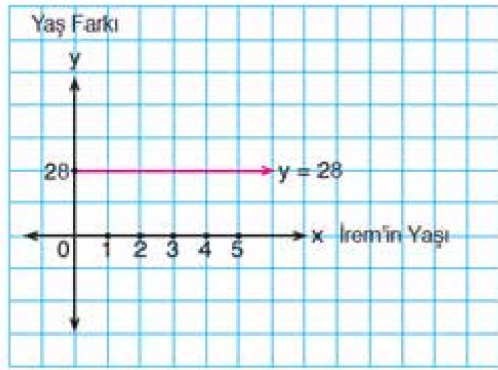
3. Ceren Hanım ve kızı İrem arasındaki yaş farkı 28'dir.

İrem'in yaşına göre anne ve kızı arasındaki yaş farkını gösteren grafik aşağıdakilerden hangisidir?

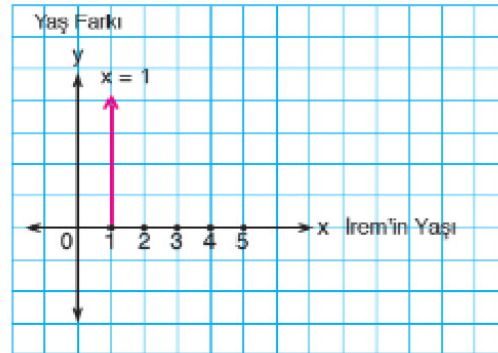
A)



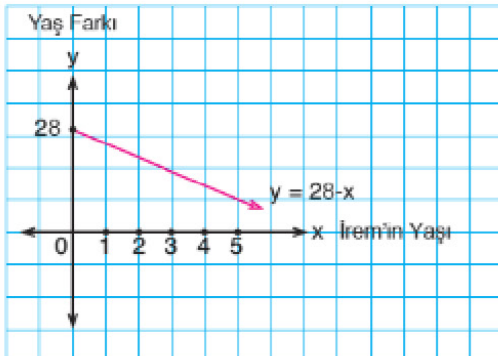
B)



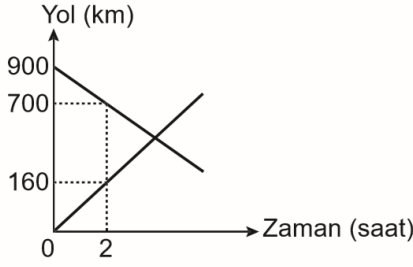
C)



D)



4.



Grafikte A ve B şehirlerinden birbirlerine doğru hareket eden iki aracın zamana bağlı aldıkları yolun değişimi verilmiştir.

Buna göre aynı anda harekete başlayan bu iki araç kaç saat sonra karşılaşırlar?

- A) 4 B) 5 C) 6 D) 7

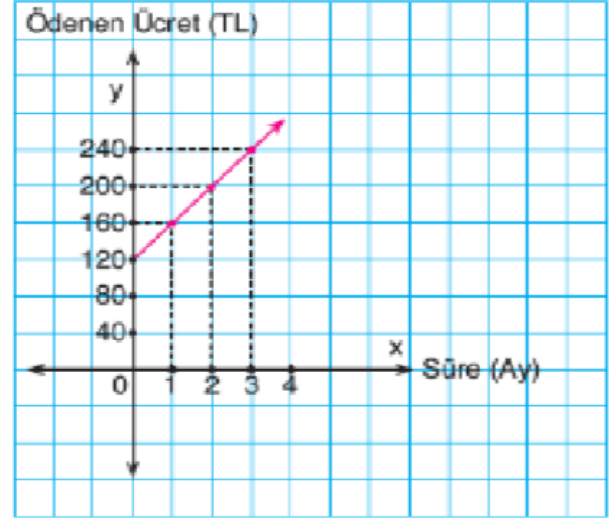
5. Eylül, Zeynep ve Doğa'nın matematik yazılısından aldıkları notlarla ilgili aşağıdaki bilgiler veriliyor.

- Eylül 85 almıştır.
- En yüksek notu Zeynep almıştır.
- Doğa, Zeynep'ten 5 puan düşük almıştır.

Buna göre Doğa'nın aldığı notu ifade eden eşitsizlik aşağıdakilerden hangisidir?

- A) $x > 80$ B) $x < 80$
C) $x > 90$ D) $x < 90$

6. Doğrusal grafikte Arda'nın aylara göre futbol kursuna ödediği ücret gösterilmiştir.



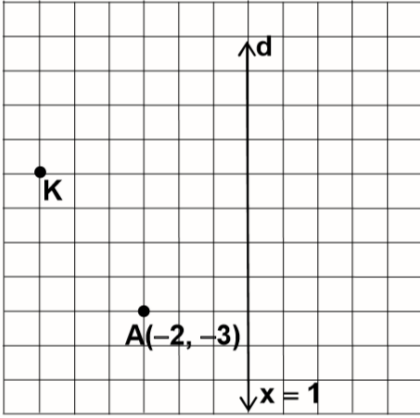
Buna göre;

- Arda kurs için 120 TL kayıt ücreti ödemiştir.
- Kurs ücreti bağımsız değişkendir.
- 1 yıl için kursa ödemesi gereken ücret 160 TL'dir.
- Grafik (7,400) noktasından geçer.

ifadelerinden hangileri doğrudur?

- A) Yalnız I B) II ve III
C) I ve IV D) I, III ve IV

7.



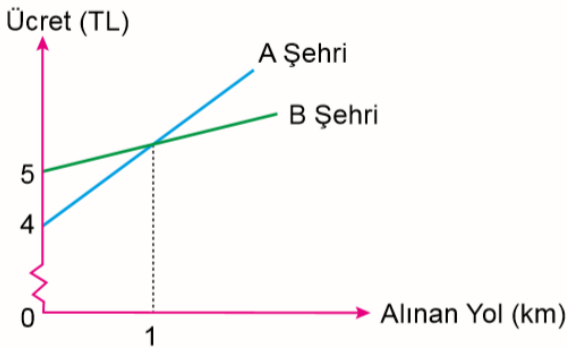
Kareli kâğıt üzerinde verilen ve eksenleri çizilmemiş olan yukarıdaki koordinat düzleminde, d doğrusunun denklemi $x = 1$ dir. A noktasının koordinatları $(-2, -3)$ olduğuna göre, K noktasının koordinatları aşağıdakilerden hangisidir?

- A) $(-6, -3)$ B) $(-5, 0)$
C) $(2, -6)$ D) $(-5, 1)$

8.

Aşağıda A ve B şehirlerindeki taksi ücret tarifelerine ilişkin iki doğrusal grafik verilmiştir.

Grafik: Taksi Ücret Tarifeleri

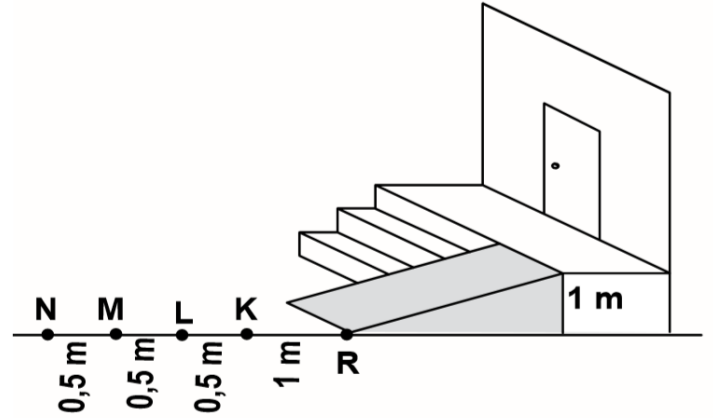


Grafiğe göre bu iki şehirde 12 km yol giden taksi-
lere ödenecek ücretler arasındaki fark kaç liradır?

- A) 1 B) 9 C) 11 D) 19

9.

Şekilde R noktasından başlayan engelli rampasının eğimi %10'dur. Yerden yüksekliği 1 m olan bu rampanın eğimi %8 olsaydı, rampa hangi noktadan başlardı?



- A) N B) M C) L D) K

10.

Tatile gitmeyi planlayan Ergün ailesinin araştırmış olduğu iki pansiyonun oda kiralama ücretlerini gösteren tablo aşağıda verilmiştir.

Tablo: Oda Kiralama Fiyatları

Pansiyon	Kiralama Ücretleri
Masal Pansiyon	<ul style="list-style-type: none"> Günlük 240 TL 5.günden sonra günlük 200 TL
Huzur Pansiyon	<ul style="list-style-type: none"> 400 TL + Her gün için 180 TL

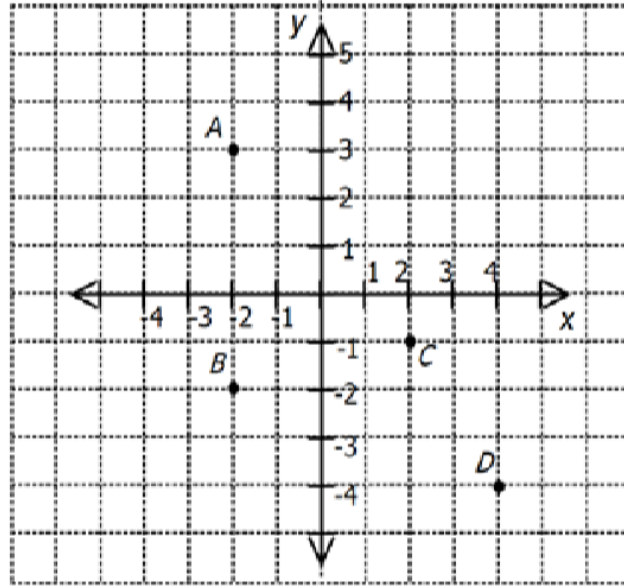
Ergün ailesi yaptıkları programa göre Huzur Pansiyonu kiralamayı daha ekonomik bulmuşlardır.

Buna göre, Ergün ailesi en az kaç günlük bir program yapmıştır?

- A) 10 B) 11 C) 12 D) 13

11.

Aşağıda verilen koordinat sisteminde A,B,C ve D noktaları verilmiştir.



Hakan Öğretmen koordinat sistemi ile üslü sayılarda çarpma işlemi etkinliği hazırlıyor. Her noktanın apsisini taban, ordinatını üs olarak yazıp bu ifadelerin değerlerini çarpmalarını istiyor.

Buna göre A.B.C.D işleminin sonucu aşağıdakilerden hangisine eşittir?

- A) -2^{-14} B) -2^{-8} C) 2^{-8} D) 2^{-14}

12.

Şarj yüzdesi sabit bir şekilde azalan bir telefonun şarj miktarı her saat %7 azalmaktadır.

Tablo: Telefonun Şarj Miktarının Zamana Göre Değişimi

Zaman(saat)	Şarj(%)
1	93
3	79
6	58
9	27

Aşağıda verilen bilgilere göre şarj yüzdesi ve zaman arasındaki ilişkiyi gösteren denklem aşağıdakilerden hangisidir?

- A) $y=100-7x$ B) $y=7x$ C) $y=-7x$ D) $y=100+7x$

13.

Aşağıda bir evin planı verilmiştir. Evi oluşturan bölümlerin tabanlarına parke ve fayans dönecektir.



Evin yatak odaları, salon ve antreye parke; verandaya ve banyoya fayans dönecektir. Fayansın metrekare fiyatı parkenin metrekare fiyatının $\frac{4}{3}$ katıdır.

Buna göre fayans ve parke için ödenen toplam ücret 3190 TL olduğuna göre parkenin fiyatı kaç TL dir?

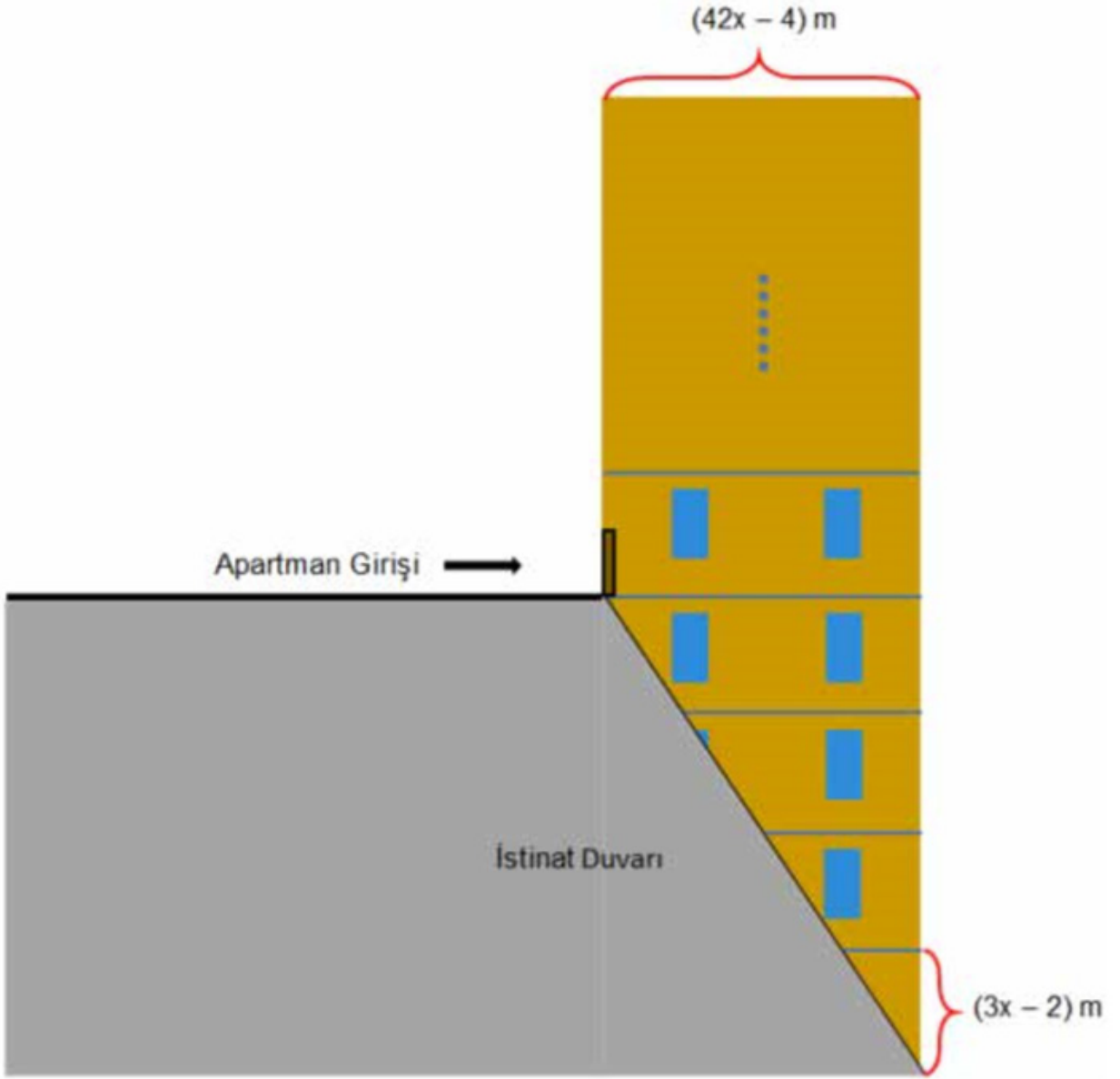
A) 40

B) 30

C) 20

D) 10

14.



Ege Apartmanı % 20 eğimli araziye inşa edilmiştir. Giriş katın altında 4 kat bulunmaktadır. Her katın yüksekliği $(3x - 2)$ metre, apartmanın genişliği $(42x - 4)$ metredir.

Apartmanın çatıya kadar olan yüksekliği toplamda 40 m olduğuna göre bu apartman kaç katlıdır?

A) 6

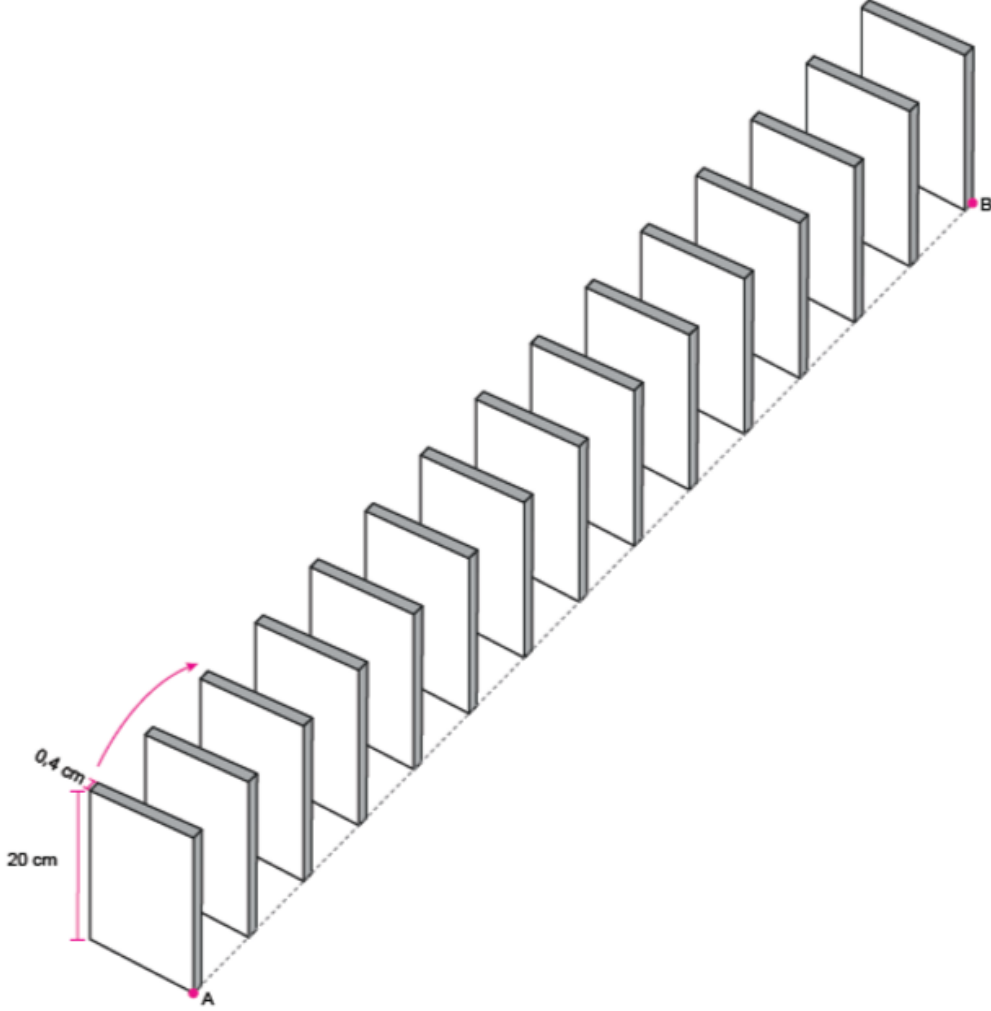
B) 8

C) 10

D) 12

15.

Özlem, ayrıtlarının uzunlukları 20 cm, 20 cm ve 0,4 cm olan prizma biçimindeki 15 taşı aralarında eşit mesafe olacak şekilde aşağıdaki gibi aynı hizada birbirine paralel biçimde dizmiştir. Özlem ilk taşı ok yönünde devirdiğinde son taş hariç her taşın sırasıyla bir sonraki taşı kaydırmadan devirdiğini gözlemlemiştir.



Buna göre A ile B noktaları arasındaki uzaklığın alabileceği değerleri gösteren eşitsizlik aşağıdakilerden hangisidir?

A) $306 > x > 6$

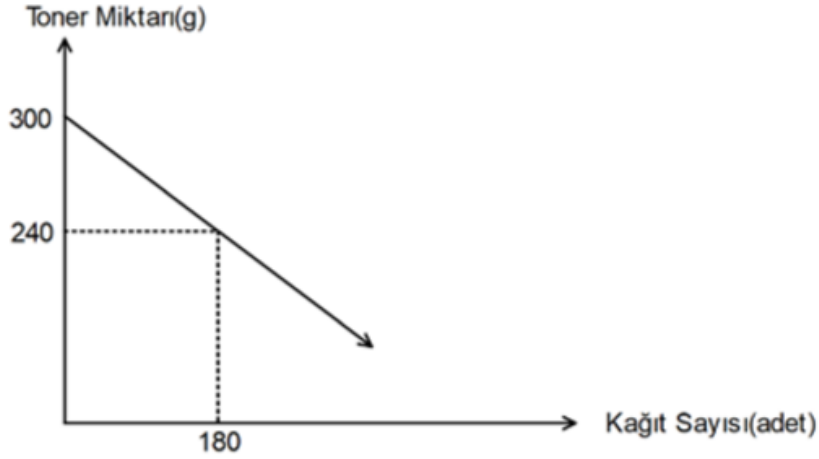
B) $272 \geq x \geq 20$

C) $272 \geq x \geq 7$

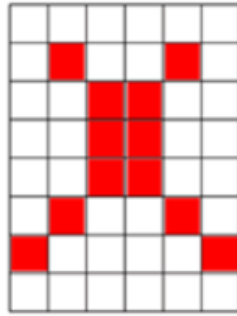
D) $286 > x > 6$

16.

Grafik: Bir Yazıcının Yazdırdığı Kağıt Sayısının Toner Miktarına Göre Değişimi

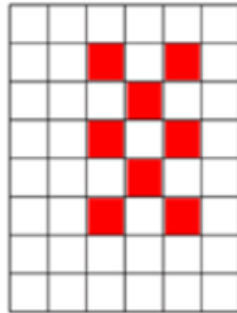


Yukarıdaki grafikte, Şekil-1'de verilen eş karelerden oluşan desenin A4 kağıdı üzerine belli sayıda yazılmasıyla toner miktarının değişimi verilmiştir.



Şekil-1

Bu yazıcı ile Şekil-2'deki desen A4 kağıdının tek yüzüne yazdırılmak isteniyor.



Şekil-2

Yazıcı her birim kare için aynı miktarda toner harcadığına göre, 400 gram toner ile en çok kaç adet kağıt kullanılır?

A) 1200

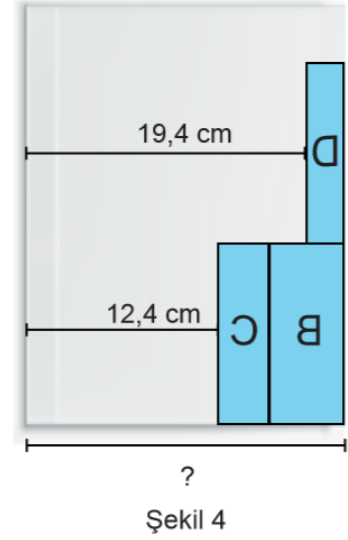
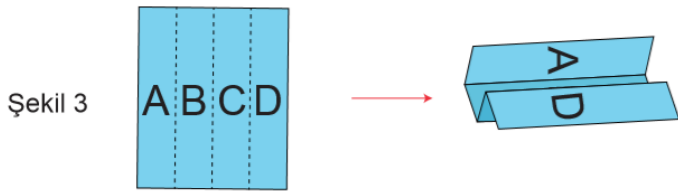
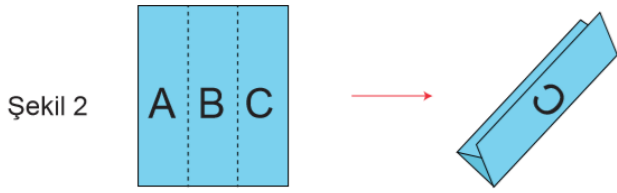
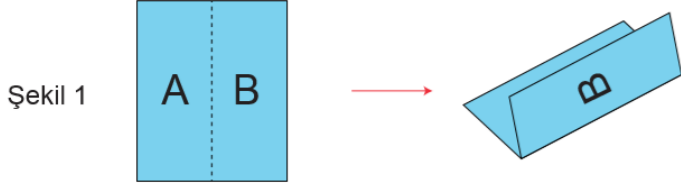
B) 1800

C) 2400

D) 3000

17.

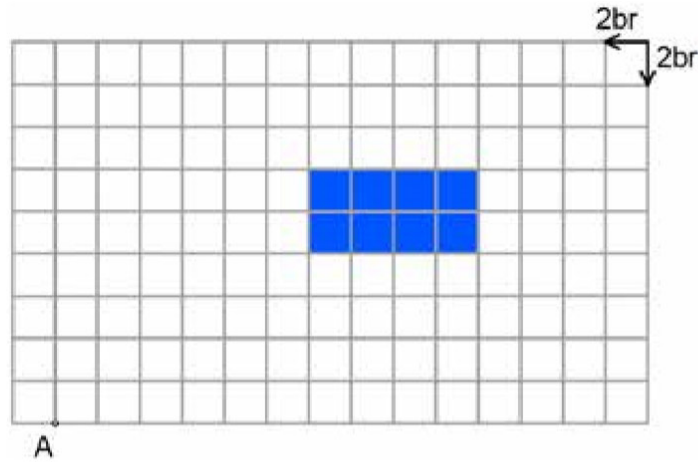
Birbirine eş üç kâğıt aşağıdaki gibi eş bölmelere ayrılıp, bölmelere birer harf yazıldıktan sonra, farklı yöntemlerle katlanıyor. Elde edilen katlanmış kâğıtlar birer kenarları çakişacak şekilde bir poşet dosyaya aşağıdaki gibi yerleştiriliyor.



Buna göre poşet dosyanın kısa kenarının uzunluğu kaç santimetredir?

- A) 21,4 B) 21,9 C) 22,4 D) 22,9

18.



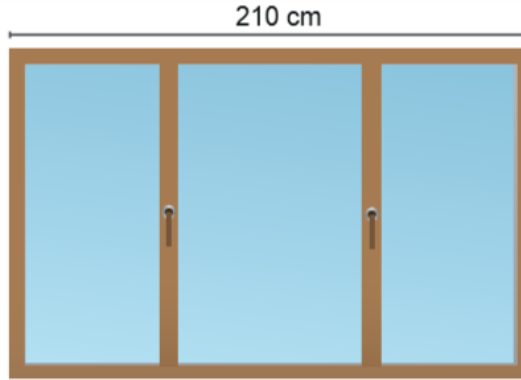
A noktasından başlayan $\frac{1}{2}$ eğime sahip olan doğru parçası çizilerek kareli kâğıdın sonuna kadar uzatılıyor.

Bu doğru parçası mavi renkli dikdörtgensel bölgeyi iki parçaya ayırmıştır.

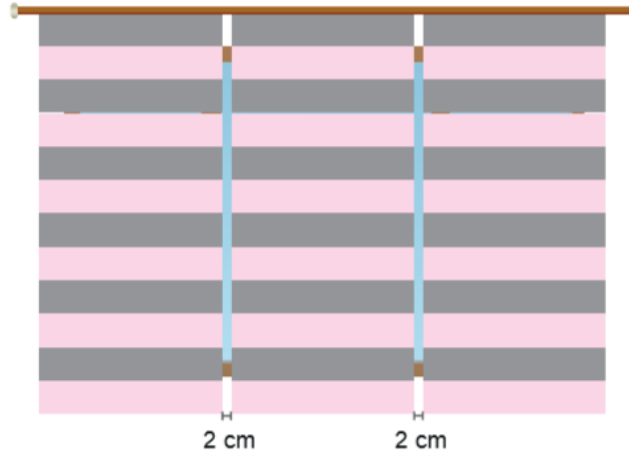
Buna göre oluşan parçalardan büyük olanının alanı, küçük olanının alanından kaç birimkare fazladır?

- A) 32 B) 28 C) 24 D) 20

19. Feyza Hanım, bürosunun 210 cm genişliğindeki penceresi için perde yaptırmak istemektedir.



Perdeciye aralarında 2'şer cm boşluk olacak ve penceresinin her iki yanından da en çok 15 cm taşacak şekilde aynı genişlikte üç stor perde sipariş etmiştir.

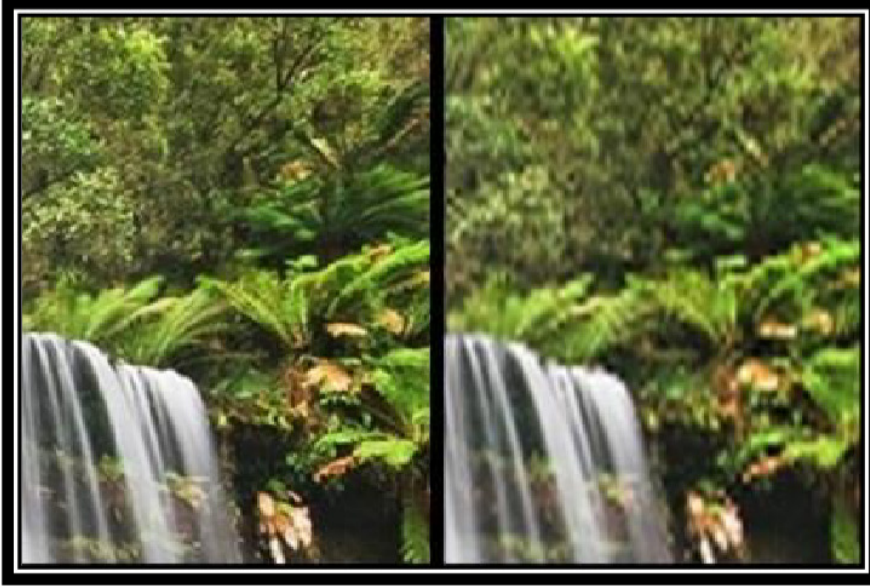


Buna göre perdecinin hazırlaması gereken her bir stor perdenin genişliğinin santimetre cinsinden alabileceği en büyük tam sayı değeri kaçtır?

- A) 79 B) 78 C) 77 D) 76

20.

Fotoğrafın büyüklüğü fotoğrafın kalitesiyle ilişkilidir. Aşağıda iki fotoğraf makinesinin çektiği iki farklı fotoğraf verilmiştir. Birinci fotoğraf makinesi bir fotoğrafı 22 megabayt, ikinci fotoğraf makinesi 10 megabayt boyutunda çekmektedir.



BİRİNCİ MAKİNE

İKİNCİ MAKİNE

Bu iki makine ile toplam 30 fotoğraf çekilmiş olup fotoğrafların toplam boyutu 516 megabayt boyutundadır. Buna göre birinci fotoğraf makinesi ile çekilen fotoğraf sayısı kaçtır?

A) 8

B) 10

C) 12

D) 18